

MT100 Mini chargeuse sur chenilles



Pas besoin de brouettes, de pelles ou d'autres outils à main lorsque vous roulez sur les chantiers avec la mini-chargeuse sur chenilles Bobcat® MT100.

- Passe à travers les portails, les portes et autres espaces étroits
- Capacité de fonctionnement nominale de 1 000 lb
- Force d'arrachement puissante et hauteur de levage impressionnante

À partir de

39 870 \$ US**

Offres spéciales

Louez une mini-chargeuse MT100 pour seulement 549 \$ US* par mois. Les offres se terminent le 30 juin 2025.

[Construire et devis](#)

[Rechercher dans l'inventaire](#)

[Voir les offres](#)

[Trouver un revendeur](#)

[Télécharger la brochure](#)



Présentation du MT100

- Le MT100 traverse facilement les portails, les portes et autres espaces étroits.
- La machine offre également une augmentation considérable de puissance avec une capacité de fonctionnement nominale de 1 000 livres, une force d'arrachement puissante et une hauteur de levage impressionnante.
- L'espacement optimisé des rouleaux sur le système de chenilles du MT100 améliore la qualité de conduite pour un confort et une confiance accrue de l'opérateur lors de longues journées de travail.
- Un accès facile et sans outil aux zones de maintenance et des fonctions de sécurité avancées, notamment des verrouillages de démarrage neutre, sont de série sur la mini-chargeuse sur chenilles MT100, tandis que les rouleaux scellés éliminent le besoin d'entretien quotidien des rouleaux et réduisent les temps d'arrêt.
- Cette chargeuse est également dotée de chenilles à haute flottaison qui lui permettent de se déplacer sur un sol humide et boueux.

Bobcat MT100 Mini Track Loader Walk-Around



Spécifications et comparaison du MT100

^ Spécifications clés du MT100

MT100

| | |
|---|-------------|
| Capacité de fonctionnement nominale (ISO) | 1000 livres |
| Poids en ordre de marche | 3390 livres |
| Débit auxiliaire standard | 11 gpm |
| Largeur | 35,6 dans |
| Hauteur jusqu'à l'axe de charnière du godet | 80,9 dans |

^ Moteur

MT100

| | |
|---------------------------|-----------------|
| Puissance | 24,8 hp |
| Puissance brute | 25 hp |
| Puissance nette | 23.3 hp |
| Déplacement | 54,9 cubique en |
| Puissance de démarrage | 3.6 hp |
| Nombre de cylindres | 3 |
| Consommation de carburant | 1.1 gph |

▲ Performance

MT100

| | |
|---|-------------|
| Capacité de fonctionnement nominale (ISO) | 1000 livres |
| Pression au sol (chenilles standard) | 5.3 psi |
| Pression au sol (chenilles en option) | 4 psi |
| Charge de basculement | 2898 livres |
| Poids en ordre de marche | 3390 livres |
| Vitesse de déplacement | 4.1 mph |
| Vitesse de déplacement - Élevée | 4.1 mph |
| Vitesse de déplacement - Faible | 4.1 mph |
| Vitesse de déplacement - Marche arrière | 2.9 mph |

▲ Capacités

MT100

| | |
|----------------------------|-----------|
| Réservoir à carburant | 7 gal |
| Circuit de refroidissement | 7 pintes |
| Huile moteur avec filtre | 3.8 qt |
| Réservoir hydraulique | 2,5 fille |

▲ Système hydraulique

MT100

| | |
|---|-------------|
| Capacité de la pompe | 12 gpm |
| Système de décharge à coupleurs rapides | 2900 psi |
| Débit auxiliaire standard | 11 gpm |
| Lever le bras de levage | 2.9 seconde |
| Bras de levage inférieur | 2 secondes |
| Déversement de seau | 1.6 seconde |
| Restauration du bucket | 1.4 seconde |

▲ Dimension

MT100

| | |
|--|------------|
| Longueur | 106,2 dans |
| Longueur totale en position de déplacement | 84,5 dans |
| Largeur | 35,6 dans |
| Hauteur | 54,6 dans |

| | |
|---|-----------|
| Hauteur totale | 54,6 dans |
| Hauteur jusqu'à l'axe de charnière du godet | 80,9 dans |
| Hauteur de fonctionnement | 54,6 dans |
| Hauteur de déversement maximale | 80,9 dans |
| Portée à hauteur maximale | 18,6 dans |
| Angle de recul | 22 degré |
| Longueur de la piste au sol | 41,4 dans |
| Largeur de voie | 7.1 dans |
| Largeur de voie - En option | 9,8 dans |

^ Instrumentation

MT100

| | |
|--------------------|-------|
| Jauge de carburant | Jauge |
| Compteur horaire | Jauge |

^ Caractéristiques

MT100

| | |
|---|------------|
| Frein de stationnement | Standard |
| Support de bras de levage | Standard |
| Hydraulique auxiliaire | Standard |
| Silencieux pare-étincelles | Standard |
| Système de fixation Bob-Tach | Facultatif |
| Interface industrielle commune | Facultatif |
| Voie large | Facultatif |
| Verrouillages de démarrage neutre | Standard |
| Verrouillage du bras de levage avec dérivation manuelle | Standard |
| Verrouillage de l'inclinaison | Standard |
| Emplacements intégrés pour arrimage et grue/ascenseur | Standard |

^ Système d'entraînement

MT100

| | |
|------------------------|--|
| Entraînement principal | Transmission par chenilles en caoutchouc entièrement hydrostatique |
|------------------------|--|

Caractéristiques et avantages du MT100

[Développer tout](#)

Performance ⁵

- ▼ Taille compacte
- ▼ Commandes du joystick ISO
- ▼ Perturbation minimale du sol
- ▼ Avantages en termes de performances
- ▼ Caractéristiques de sécurité

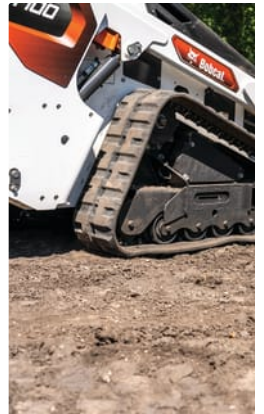
Versatilité ³

Confort ⁴

Facilité d'entretien ²

Articles et ressources d'achat

[Voir plus](#)



Meilleurs accessoires pour mini-chargeuses sur chenilles pour l'aménagement paysager, l'entretien des terrains et la foresterie

Si vous avez déjà pelleté des tonnes de paillis dans votre jardin ou essayé de couper de petits arbres avec une tondeuse classique, vous savez qu'il existe un moyen plus simple de s'attaquer aux tâches difficiles d'aménagement paysager, d'entretien des terrains et de foresterie. Une solution aussi polyvalente qu'indispensable : une mini-chargeuse sur chenilles Bobcat®. En fait, ces machines incroyables peuvent vous faire gagner plus de temps et d'efforts que vous ne pouvez l'imaginer.

Comment choisir votre première chargeuse : petite chargeuse articulée ou mini-chargeuse sur chenilles

Vous achetez une chargeuse pour la première fois ? Que vous ayez besoin de puissance pour accroître votre efficacité au travail ou pour pallier une pénurie de main-d'œuvre, une machine Bobcat est un excellent investissement. Avec un tel choix de modèles, vous trouverez forcément celui qui répond à vos besoins.

Des travaux simplifiés avec une mini-chargeuse sur chenilles

Que vous souhaitiez remplacer vos outils manuels et le temps perdu à travailler sur chenilles sans effort là où pas, ce qui en fait un choix idéal pour les entrepreneurs, les écologistes, etc. Grâce à leur polyvalence sur chenilles peuvent être réalisés des travaux que vous ne pouvez pas réaliser autrement.

Pièces jointes MT100

[Afficher toutes les pièces jointes >](#)

4 Options Available

Angle Broom

Clear away dirt, dried mud, light snow and other debris.

[View Attachment >](#)

12 Options Available

Auger

Augers are ideal for digging holes for posts, piers poles or trees.

[View Attachment >](#)

Boring Unit

Easily install underground with little or no damage to road structures.

[View Attachment >](#)

*L'offre prend fin le 30/06/2025. Disponible uniquement chez les concessionnaires participants et admissibles. L'offre peut varier selon le type de produit, la série, le modèle et certaines unités en stock chez le concessionnaire. Livraison en magasin obligatoire avant le 30/06/2025. Offres valables sur les équipements neufs aux États-Unis et au Canada uniquement. Certaines restrictions s'appliquent. La durée du contrat et le taux peuvent varier. Le paiement mensuel est sujet à modification. Les achats antérieurs ne sont pas admissibles. Consultez le concessionnaire pour plus de détails. Financement accordé sur approbation de crédit par les organismes de financement Bobcat agréés aux acheteurs qualifiés. Tous les programmes et taux de financement sont soumis à l'approbation finale du organisme de financement Bobcat concerné et peuvent être modifiés à tout moment sans préavis. Des frais administratifs peuvent s'appliquer. Offre non valable pour les comptes gouvernementaux, les comptes nationaux et les soumissionnaires municipaux/de services publics. Bobcat Company se réserve le droit de prolonger ou d'interrompre l'un de ces programmes à tout moment et sans préavis.

**Le prix catalogue suggéré est le prix suggéré par le fabricant pour les modèles de base. Il n'inclut pas les frais de transport, l'inspection avant livraison, les taxes, les options, les accessoires et les équipements. Uniquement pour les produits vendus aux États-Unis. Le prix de vente final est déterminé indépendamment par le concessionnaire local. La configuration du produit peut différer des images fournies. Consultez votre concessionnaire pour obtenir tous les détails du produit. Bobcat Company se réserve le droit de modifier les prix de revente suggérés, les spécifications du produit et les options à tout moment.



WARNING: This product can expose you to chemicals including engine exhaust (including diesel engine exhaust when equipped), lead and lead compounds, mineral oils, soots, phthalates, and carbon monoxide which are known to the State of California to cause cancer and birth defects or other reproductive harm. For more information go to www.P65Warnings.ca.gov.

Certain specification(s) are based on engineering calculations and are not actual measurements. Specification(s) are provided for comparison purposes only and are subject to change without notice. Specification(s) for your individual equipment will vary based on normal variations in design, manufacturing, operating conditions, and other factors.